

CITYMATE™

SAB 120L



SULO®

Ästhetik und Funktion optimal kombiniert

STANDABFALLBEHÄLTER SAB 120L



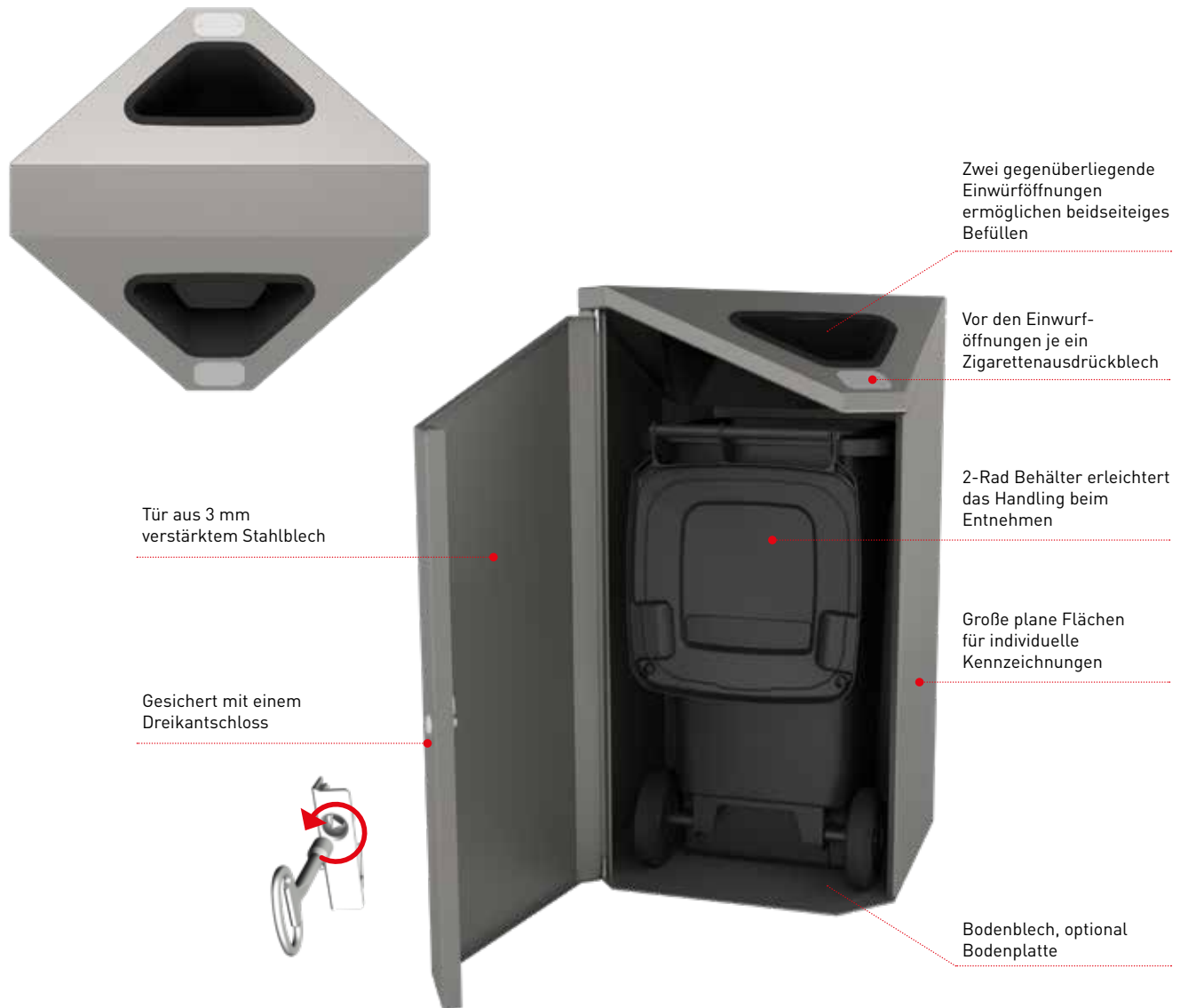
Großes Füllvolumen und Freiheit in der Farbgebung

- Einhausung für einen Citybac 120
- Großes Füllvolumen von 120 Litern
- Hergestellt aus verzinktem Stahlblech
- Ausgestattet mit einem Bodenblech
- Zwei gegenüberliegende Einwurföffnungen ermöglichen beidseitiges Befüllen
- Kleine Einwurföffnungen verhindern den Einwurf sperrigen Abfalls
- Entleerung des Müllbehälters mit herkömmlichen Entsorgungsfahrzeug
- Farblich individuell anpassbar durch Pulverbeschichtung in verschiedenen RAL-Tönen

Abmessungen

Volumen (l)	120
Höhe (mm) ~	1145
Breite (mm) ~	760
Länge (mm) ~	630
Gewicht (kg) ~	42





FARBGEBUNG

Grau
RAL 9007



Grau aluminium
RAL 7016



Blau
RAL 5013



Grün
RAL 6028



Rot
RAL 3000



Mehr Farben
auf Anfrage



sulo.de

DATA-CITYMATE-SAB-120L-DE-1-0-200922

SULO®