

ICEBERG® SEMI SEMIMAX 2



SULO®

EINE NEUE GENERATION MIT SOLIDEN VORTEILEN

Semimax 2



VERTIKAL



BARRIEREFREI



FÜLLSTANDS-
KONTROLLE

Das innovative Sortiersystem mit einer Stahlhaube

Halbunterflursysteme sind kostengünstige und sichere Lösungen, die sich sowohl für städtische als auch für ländliche Gemeinden eignen, da sie rationell und schnell gesammelt werden können, eine große Lagerkapazität bieten und sich durch verschiedene Verkleidungen an die Umgebung anpassen lassen.

Sie sind besonders empfehlenswert für öffentliche und private Vermieter, Autobahngesellschaften, Tourismusgebiete, Freizeitparks und Bergregionen. Sie werden von Gebietskörperschaften bevorzugt und sind besonders für Gebiete mit starken geografischen oder klimatischen Einschränkungen geeignet: Sand, Berge, Schnee. Ihre optimierten Kosten machen sie zu einem idealen Kandidaten für die Sanierung und Modernisierung von Siedlungsgebieten.

SEMIMAX 2 vereint Einfachheit, Robustheit und totale Modularität :

Keine vorspringenden Ecken, einfache und minimalistische Linien: Ein Design, das eine bessere Integration in die Landschaft ermöglicht.

- Öffnungen für alle zugänglich (Barrierefrei, Kinder, ...)
- Dicke des Deckels: 3 mm (gemäß EN 13071-1 und 2)
- Hohe Stoß-, Korrosions- und Feuerbeständigkeit (Klassifizierung M0)
- Vollständige Modularität: über 30
- Kombinationsmöglichkeiten nach Ihren Wünschen und Bedürfnissen.
- Zertifiziert nach EN 13071



AUFNAHMESYSTEM



1-Haken



2-Haken



Kinshofer

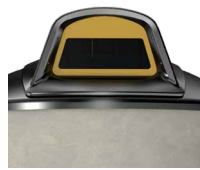
EINWURFSYSTEME



Glas Kegel
Pantone 375 C



Glas Deckel
Pantone 375 C



Verpackung Kegel
Pantone Yellow C



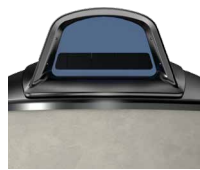
Verpackung Deckel
Pantone Yellow C



Papier Kegel
RAL 5015



Papier Deckel
RAL 5015



Karton Kegel
RAL 5023



Karton Deckel
RAL 5023



**Restmüll
Doppelschalige
Trommel**



Restmüll Kegel
Pantone cool grey 6C



Restmüll Deckel
Pantone cool grey 6C



Schutzhaube



**Großverbraucher-
klappe**

FARBEN **



Anthrazitgrau
RAL 7016

PERSONALISIERUNG



Sortieranweisung
auf Deckel

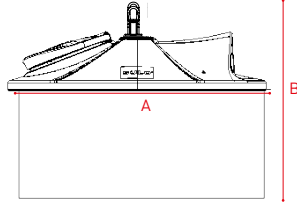
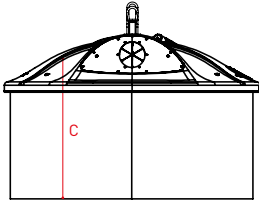


Halbmond-
Sortieranweisung
auf Betonwanne
oder Metallplatte
im Format A3 für
Aufkleber

* all of the colours on demand

Iceberg® Semi

TECHNISCHE DATEN*



Semimax 2

Dimensionen ~ (mm)*

A Durchmesser Kuppel	2000
B Höhe Kuppel	419
C Höhe über dem Boden	1258

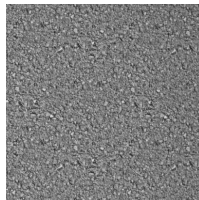
Volumen*

Nutzvolumen ~ 4 m ³ (m ³)	3,96 - 3,73
Nutzvolumen ~ 5 m ³ (m ³)	4,93 - 4,71
Platzbedarf (m ²)	3,14

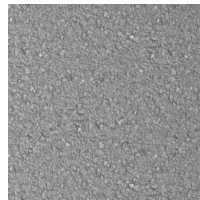
BETONOBERFLÄCHE



Sichtbeton



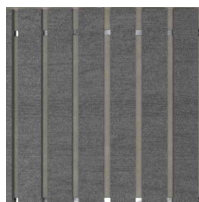
Waschbeton



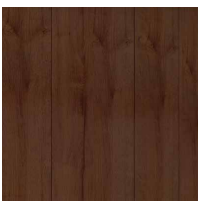
Sandgestrahlt



Natürliches Holzimitat



Natürliches Holzimitat grau



Strukturmatrize lackiert



Strukturmatrize roh

Iceberg® Semi

TECHNISCHE INFORMATION*

SEMIMAX 2

TECHNISCHE DATEN

Dimensionen der Kuppel	Ø 2000 mm, Höhe: 419 mm
Höhe Beton über dem Boden	839
Durchmesser Beton / Bodendurchmesser	1900
Höhe vom Boden	1258
Nutzvolumen	4 m³: 3,96 - 3,73, 5 m³: 4,93 -4,71
Gewicht Kuppel	Ändert sich mit der Fraktion
Maximales Gewicht	Ändert sich mit der Fraktion
Aufnahme	1-Haken, 2-Haken, Kinshofer

INSTALLATION

Platzbedarf	3,14
Transport	5 pro LKW

HANDLING, KOMFORT UND FLEXIBILITÄT

Barrierefreier Zugang	▪
Geräuschdämmung	für Glas 108 db keine Schalldämmung 93 db Schalldämmung Bodenklappen + Seitenwände + Klappen 88 db Schalldämmung Bodenklappen + Seitenwände + Klappen + Kuppel

ENTLEERUNG

Anzahl Entleerungspersonal	†
Dauer der Entleerung	2-3 min
Entleerungssystem	Einfache Klappe, doppelte Klappe

SERVICE

Verbrauchergerechte Abrechnung	▪
Zugangskontrolle	▪
Füllstandskontrolle	▪

EINWURFSYSTEM

Glas Kegel RAL 6032	Ø 200mm Öffnung
Glas Deckel RAL 6024	Ø 200mm Öffnung
Verpackung Kegel RAL 1018	500 x 200 mm Öffnung
Verpackung Deckel Pantone Yellow C	500 x 200 mm Öffnung
Papier Kegel RAL 5015	500 x 100 mm Öffnung
Papier Deckel RAL 5015	550 x 110 mm Öffnung
Karton Kegel RAL5023	600 x 110mm Öffnung
Karton Deckel RAL 5015	550 x 110 mm Öffnung
Restmüll Doppelschalige Trommel RAL 7016	80 L / 60 L
Restmüll Kegel RAL 7016	500 x 380 mm Öffnung
Restmüll Deckel RAL 7016	Ø 540 mm Öffnung
Schutzhaube RAL 7016	755 x 380 mm Öffnung
Großverbraucherklappe	Ø 540 mm Öffnung mit Dreikant- oder Flachschlüssel

sulo.de

DATA-ICEBERGSEMI-SEMIMAX-2-DE-1-0-130223

SULO®