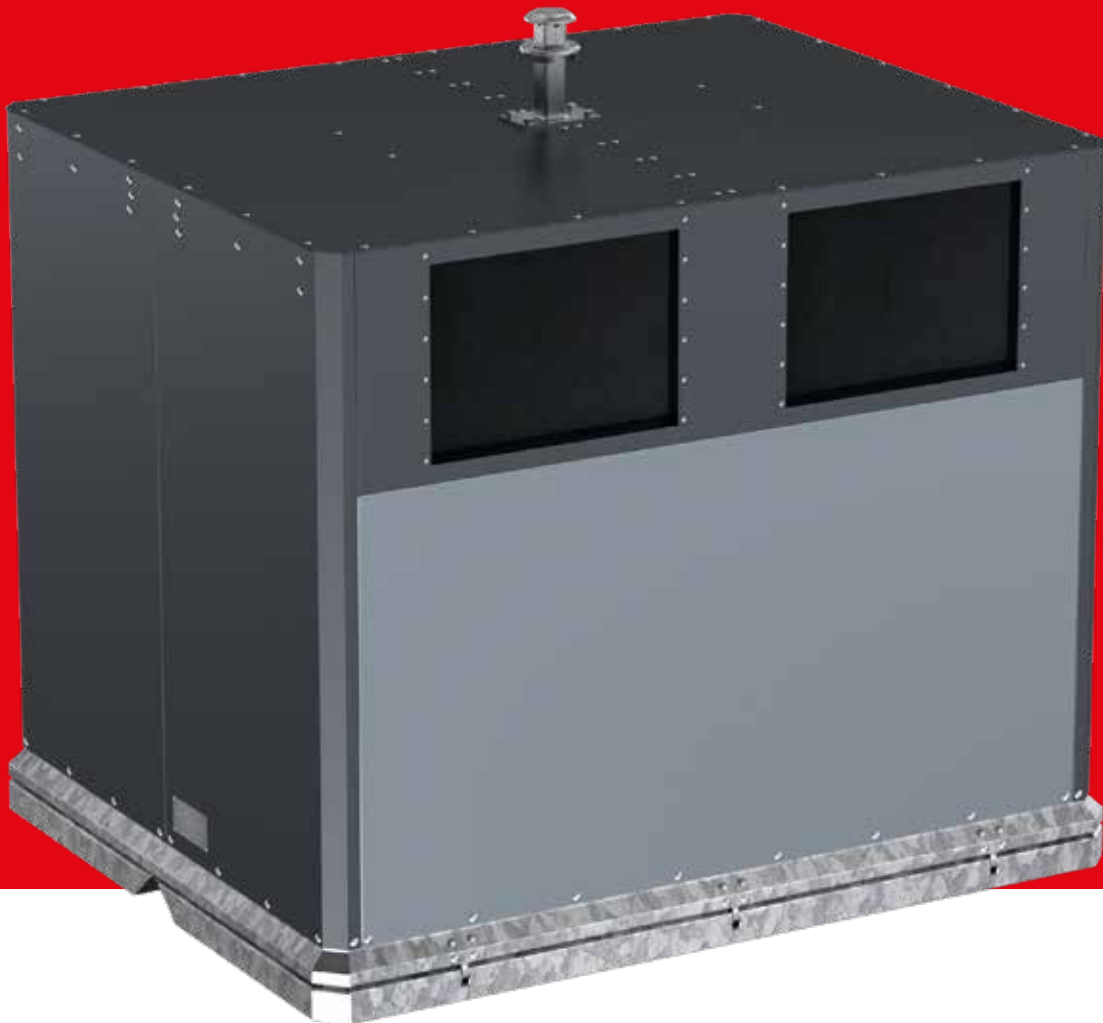


# CITYSPOT®

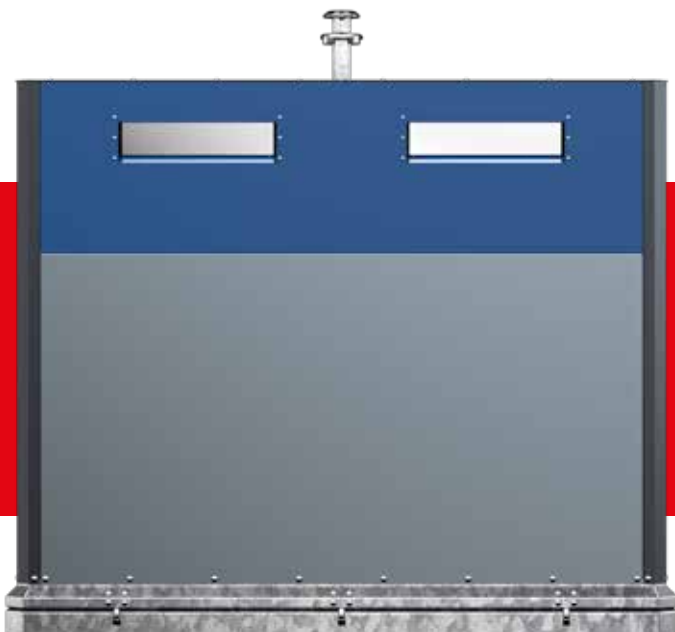
## MARTI 5 M<sup>3</sup>



**SULO®**

**UN DESIGN CUBIQUE ET CONTEMPORAIN, 100% MÉTAL !**

Marti



VERTICAL



ACCESSIBILITÉ PMR



CONTRÔLE  
D'ACCÈS



REDEVANCE  
INCITATIVE



TAUX DE REMPLISSAGE

- Un design contemporain, minimaliste, épuré à l'aspect rectangulaire ou cubique mais aux formes arrondies, adapté à tout type de territoire, ou de flux
- Un travail sur la qualité perçue de l'objet : peu de visserie apparente, pièces embouties, peinture de très haute qualité de manière à modifier le regard des habitants sur la gestion des déchets et en faveur de l'économie circulaire
- Une approche revisitée et novatrice de la structure interne pour optimiser le remplissage des colonnes et minimiser la maintenance.
- Large ouverture des trappes de vidange à 90°
- Contrôle d'accès disponible en option



**PRÉHENSION**

Kinshofer

**ORIFICE**
**Emballage**  
Jaune Zinc  
RAL 1018

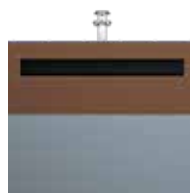
**Emballage EPDM**  
Jaune Zinc  
RAL 1018

**Extension Consignes  
De Tri Alu**  
Jaune Zinc  
RAL 1018

**Extension Consignes  
De Tri EPDM**  
Jaune Zinc  
RAL 1018

**Papier Alu**  
Bleu De Sécurité  
RAL 5005

**Papier EPDM**  
Bleu De Sécurité  
RAL 5005

**Carton Alu**  
Brun pâle  
RAL 8025

**Carton EPDM**  
Brun pâle  
RAL 8025

**OM Alu**  
Gris ardoise  
RAL 7015

**OM EPDM**  
Gris ardoise  
RAL 7015

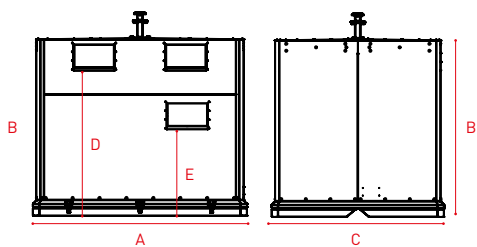
**OM EPDM XL**  
Gris ardoise  
RAL 7015

**Trappe Basculante**

**Trappe Gros  
Producteur**
**COULEUR \*\*****Faces avant et  
arrière et toit**
 Gris ardoise  
RAL 7015
**Faces latérales  
et toit**
 Gris argent  
RAL 7001

# Cityspot®

## SPÉCIFICATIONS TECHNIQUES\*



### Marti 5 m<sup>3</sup>

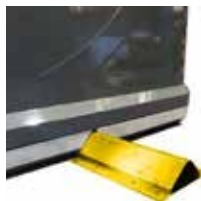
#### Dimensions ~ (mm)

A	Largeur	2100
B	Hauteur	1733
C	Profondeur	1690
D	Hauteur des orifices* à partir du sol	1247,3-1496
E	PMR des orifices*	825-1015

#### Volumes

Volume utile ~ (m <sup>3</sup> )	4,10 - 4,92
Poids à vide (kg)	415
Espace requis (m <sup>2</sup> )	3,55

### SYSTÈME DE CENTRAGE



facilite la repose  
100 x 36,7 mm

### PERSONNALISATION

Faces avant et  
arrière et toit

Faces latérales  
et toit



**MARTI**5 m<sup>3</sup>**SPÉCIFICATIONS TECHNIQUES**

Dimensions	Largeur: 2100 mm Hauteur: 1733 mm Profondeur: 1690 mm
Volume utile	4,10 - 4,92 m <sup>3</sup>
Poids à vide	415 kg
Préhension	Kinshofer
Hauteur des orifices* à partir du sol	OM XL: 1247,3 mm Extension Consignes De, OM: 1385 mm Emballage: 1455 mm Papier, Carton: 1496 mm
PMR des orifices*	Extension Consignes De: 825 mm Emballage: 895 mm Papier: 1015 mm

**INSTALLATION**

Espace requis	3,55 m <sup>2</sup>
Transport	Kinshofer: 8 par camion CKD sur demande

**MANIABILITÉ, CONFORT ET FLEXIBILITÉ**

Accesibilité	-
Insonorisation conteneur métal	Mise en place double peau : mousse polyéthylène + protection en polyéthylène Haute Densité

**VIDAGE**

Nombre d'opérateurs	†
Temps de collecte	1-2 min
Système vidage (selon système levage)	Double trappe, verticale

**SOLUTIONS DIGITALES**

Redevance incitative	-
Contrôle d'accès	-
Taux de remplissage	-

**FLUX**

OM RAL 7015	Bavette Alu: 620 x 293 mm Bavette EPDM: 620 x 293 mm XL Bavette EPDM: 620 x 431 mm
Papier RAL 5005	Bavette Alu: 490 x 104 mm Bavette EPDM: 490 x 104 mm
Emballage RAL 1018	Bavette Alu: 400 x 223 mm Bavette EPDM: 400 x 223 mm
Extension Consignes De Tri RAL 1018	Bavette Alu: 450 x 293 mm Bavette EPDM: 450 x 293 mm
Carton RAL 5005	Bavette Alu: 1200 x 104 mm Bavette EPDM: 1200 x 104 mm
Verre RAL 6018	-
Trappe Basculante	Aluminium volume 42 or 68 litres volume*
Trappe Gros Producteur	Poignée en acier 620 mm x 327 mm

**NORMES**

NF EN 13071

**sulo.fr**

DATA-UGAP-CITYSPOT-MARTI-5000-FR-1-0-021122

**SULO®**