

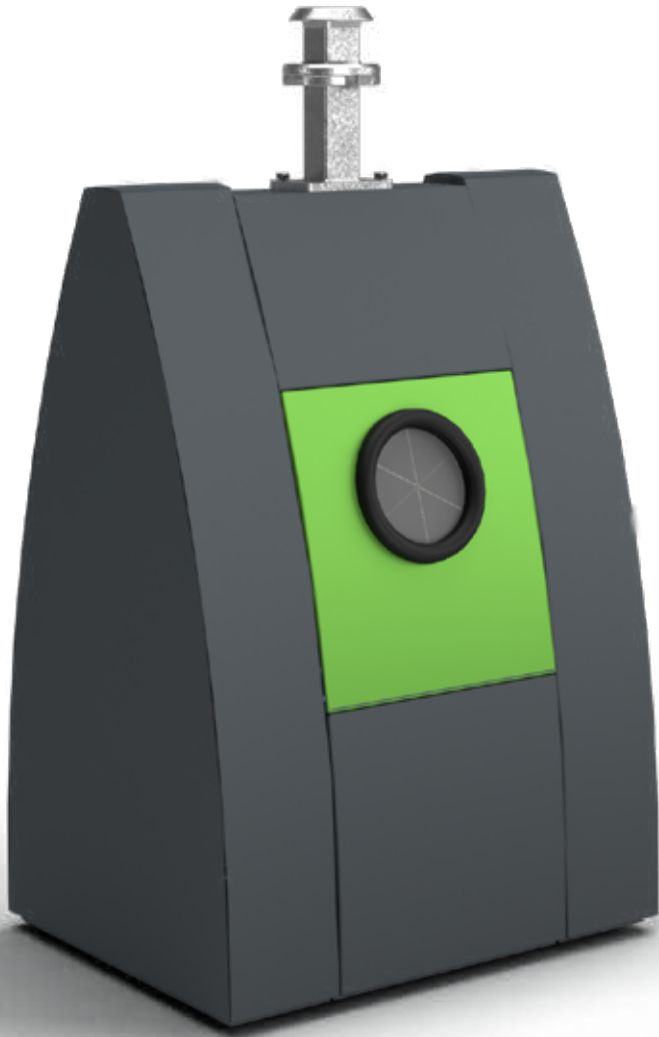
# ICEBERG®

## MAX3



**SULO®**

# Le design pyramidal **ICEBERG® MAX3**



VERTICAL



PMR



**+OPTION**  
CONTRÔLE D'ACCÈS  
Pour le Double Tambour



**+OPTION**  
MESURE DU TAUX DE REMPLISSAGE

## Quand simplicité rime avec qualité et efficacité

La borne d'introduction **SULO ICEBERG® MAX3** fait partie intégrante du paysage urbain quotidien des pays du nord de l'Europe. Ce design bien connu des usagers a fait ses preuves au cours des vingt dernières années. Ses lignes épurées s'intègrent parfaitement dans tous les espaces urbains contraints. **SULO ICEBERG® MAX3** est également un parfait rempart contre le vandalisme grâce notamment à son système de préhension entièrement couvert disponible en option pour le double crochet.

**SULO ICEBERG® MAX3** dispose de tous les éléments nécessaires pour collecter et trier les déchets efficacement. Finition inox brossé, trappe vide-ordure grande capacité avec pédale.

## PRÉHENSION

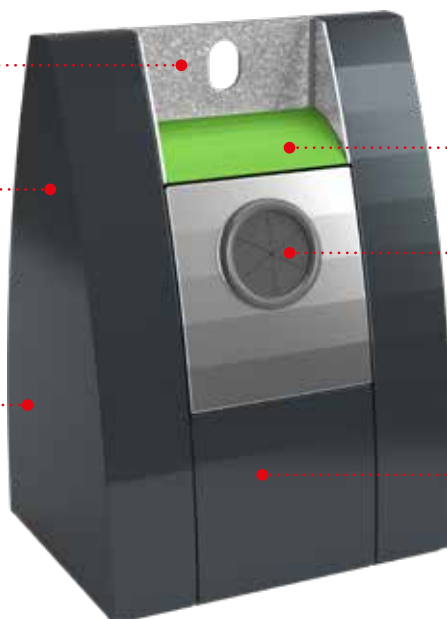
- Simple crochet

## BORNE

- Dimensions  
L 800 mm P 700 mm H 1105 mm
- Acier peint galvanisé  
gris anthracite RAL 7016

## TRAPPE DE VISITE

- A l'arrière
- Rectangulaire :  
400 x 820 mm
- Verrouillage via clé imperdable, clé  
demi lune, clé plate, clé triangulaire



## FACADE AVANT

- Acier peint RAL 6032

## OPERCULE

- Verre, diamètre 200 mm avec  
bavette caoutchouc

## POSITIONEMENT

- Centré

## PRÉHENSION



Simple crochet



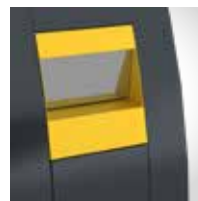
Kinshofer Flex



Verre, diamètre  
200 mm avec  
bavette caoutchouc



Ordures Ménagères  
Trappe Vide Ordures  
80 / 110 L



Emballages -  
Volet Rectangulaire  
200 x 400 mm



Trappe Gros  
Producteurs  
380 x 360 mm  
en façade

## PÉDALE



Pour Trappe Vide  
Ordures 110 L  
L 670 mm

## FINITION

### Pillar

- Lisse
- Martelée

## COULEURS

### Panneau d'Introduction - Flux



Verre  
RAL 6018



Emballages  
RAL 1018



Papier  
RAL 5010

## PERSONNALISATION



Lettrage vinyle

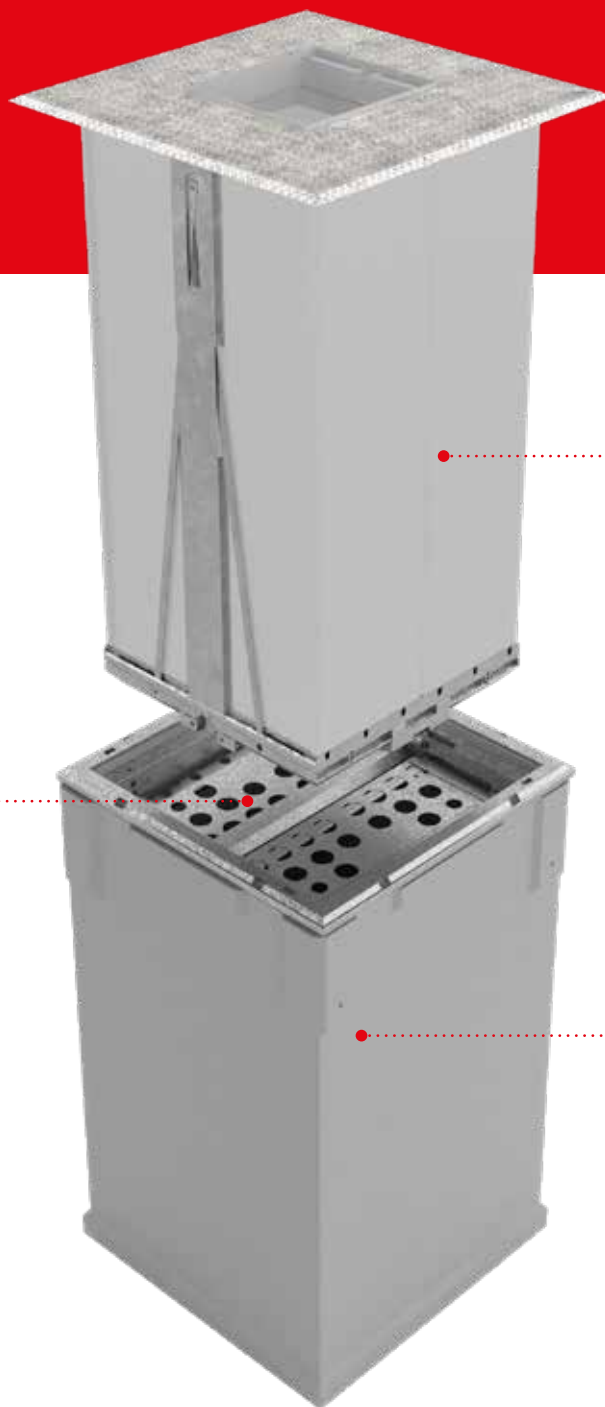


Consigne de tri  
(horizontal et vertical)

Autres coloris disponibles sur demande. Les valeurs de couleur RAL sont données à titre indicatif, celles-ci pouvant varier en fonction de la production.

La Qualité avant tout

# SULO ICEBERG® NOVUM



## PLATEFORME PIÉTONNIÈRE

- Débordante avec ou sans réservation
- Arasante avec ou sans réservation

## CONTENEUR METALLIQUE

- Tirants placés à l'extérieur de la cuve afin de faciliter le jet et la collecte des déchets
- 3, 4 ou 5 m<sup>3</sup> riveté et boulonné
- Insonorisation complète pour le verre

## SYSTEME DE SÉCURITÉ

- Système SECUROFLAP
- Capacité de charge conforme norme EN 13071
- Maintenance facilitée
- 2 trappes verrouillées par des crochets en partie supérieure, seule la mise en place de la cuve métallique permet de déverrouiller les crochets et d'actionner le système de sécurité

## CUVE BETON

- 4 m<sup>3</sup> : 1.725 x 1.725 x 2.495 mm
- 5 m<sup>3</sup> : 1.725 x 1.725 x 2.915 mm
- Structure monobloc
- Ailes Béton Anti Poussée d'Archimède disponibles en option

## CUVE BETON

- 4 m<sup>3</sup> : 1.725 x 1.725 x 2.495 mm
- 5 m<sup>3</sup> : 1.725 x 1.725 x 2.915 mm
- Structure monobloc résistante à l'eau
- Ailes Béton Anti Poussée d'Archimède en option

4 m<sup>3</sup>5 m<sup>3</sup>

SECUROFLAP

## SYSTEME DE SÉCURITÉ

- Système SECUROFLAP
- Capacité de charge conforme à la norme EN 13071
- Maintenance facilitée
- 2 trappes verrouillées par des crochets en partie supérieur, Seule la mise en place la cuve métallique permet de déverrouiller les crochets

## Les avantages de notre cuve béton

- Béton fibré auto plaçant, non vibré et avec treillis,
- Béton monobloc (coulé en une seule pièce béton), 100% étanche
- Très grande résistance aux chocs et au vieillissement
- Résistance au feu MO
- Béton avec extraction d'eau
- Cuve étanche: pas de dispersion dans le sous-sol
- Système de réservation en fond de cuvelage permettant de recueillir 100% des éventuels lixiviats
- Visualisation du fond du cuvelage par les orifices de notre système de sécurité



La Qualité avant tout

# SULO ICEBERG® NOVUM



## CONTENEUR METALLIQUE

- Volume : 3 m<sup>3</sup>, 4 m<sup>3</sup> und 5 m<sup>3</sup>
- Dimensions :
  - 3 m<sup>3</sup> H 1.691 x P 1.342 x L 1.342 mm
  - 4 m<sup>3</sup> H 2.251 x P 1.342 x L 1.342 mm
  - 5 m<sup>3</sup> H 2.811 x P 1.342 x L 1.342 mm
- Trappe de vidage des conteneurs ayant une capacité de rétention des jus d'un volume de 2% du volume du conteneur, sans distinction du flux de collecte.
- Pas d'obstacle, pas d'entrave à la chute et à la collecte des déchets grâce aux tirants placés à l'extérieur et au positionnement du chevêtre



## COLLECTE - OUVERTURE

- Avec préhension Kinshofer flex : parfaite maîtrise de l'ouverture des trappes au-delà de 90°
- Avec simple trappe : ouverture manuelle par crochet au dessus de la trémie de collecte au-delà de 90°



Simple Trappe



Double Trappe



## PLATEFORME PIÉTONIÈRE

### DEBORDANTE

- La plateforme reste au niveau du sol
- **Version standard** : entretien et lavage facilité
- **En option** : plateforme avec réservation, peut être équipée de caoutchouc (EPDM) pour protéger la plateforme du bruit et des chutes ou de pavés pour une meilleure intégration discrète dans le paysage urbain

### ARASANTE

- La plateforme est intégrée au ras du sol, il n'y a aucun risque de chute
- **Version standard** : facile à laver, plaque antidérapante, l'eau de pluie s'écoule facilement grâce à sa pente douce de 1,5°
- **En option** : Arasante avec réservation



La Qualité avant tout

# SULO ICEBERG®

## SULO ICEBERG® MAX3

### COLONNE D'INSERTION

Largeur (mm)	<b>800</b>
Hauteur (mm)	1.105
Profondeur (mm)	700
Positionnement	centrée
Acier laqué	■
Matière borne	Acier peint cataphorèse option INOX peint ou électropoli disponibles
Couleurs	RAL 7016 Gris anthracite mat
<b>Finition</b>	
lisse	■
martelée	■
brossé (INOX)	■

### SYSTÈME DE PRÉHENSION

Simple crochet	■
Double crochet	■
Kinshofer Flex	■

### FLUX BORNES

OM	Trappe d'introduction 80 L, 110 L
Emballage / papier - rectangulaire (mm)	150 x 400 200 x 400
Verre - rond avec bavette cacoutchouc diamètre (mm)	Ø 175
Trappe gros producteur - rectangulaire (mm)	380 x 360
Serrure trappe gros producteur	verrouillage via clé imperdable
Trappe de visite - rectangulaire (mm)	400 x 820 à l'arrière de la borne
Serrure trappe de visite	Clé 1/2 lune Clé imperdable Clé triangulaire Clé plate
Pédale OM	pour trappe 110 L
Dimension pédale	largeur 670 mm pour la 110 L

### CONTRÔLE D'ACCÈS

Contrôle d'accès électronique	réservation trappe 13,56Mhz
-------------------------------	--------------------------------



**SULO ICEBERG®**  
 NOVUM

<b>BETON</b>			
Volume nominal (m³)	<b>4</b>		<b>5</b>
Largeur (mm)	1.725		1.725
Profondeur (mm)	1.725		1.725
Hauteur (mm)	2.425		2.940
Anti poussée archimède : aile béton	■		■
Poids (kg)	4.250		5.000
<b>TECHNIQUE DE SÉCURITÉ</b>			
Securoflap	■		■
<b>CONTENEUR DE COLLECTE</b>			
Volume nominal (m³)	3	4	5
Volume utile sans la borne (m³)	3,2	4	4,7
Largeur (mm)	1.342	1.342	1.342
Profondeur (mm)	1.342	1.342	1.342
Hauteur (mm)	1.691	2.251	2.811
Poids (kg)	<605	<635	<665
Assemblage	riveté partie haute ET boulonné en partie basse		
Matériaux	Acier		
Insonorisation cuve métal + trappe + plate-forme piétonnière + patch tôles latérales	■		
Taux de remplissage	■		
<b>PLATEFORME PIÉTONNE</b>			
Tôle larmée 30°, débordante	■		
Tôle larmée 90°, arasante	■		
Réservation 30°, débordante	■		
Réservation 30°, arasante	■		
Dalle caoutchouc (PF avec reservation seulement)	Noir 10 ou 30 mm		
Nudge	■		
<b>COLLECTE</b>			
Nombre d'opérateurs	1	1	1
Temps de collecte	2/3 min	2/3 min	2/3 min
Redevance incitative	■	■	■
Normes	NF EN 13071	NF EN 13071	NF EN 13071

**sulo.fr**

DATA-ICEBERG-MAX3-FR-1-1-031122

**SULO®**